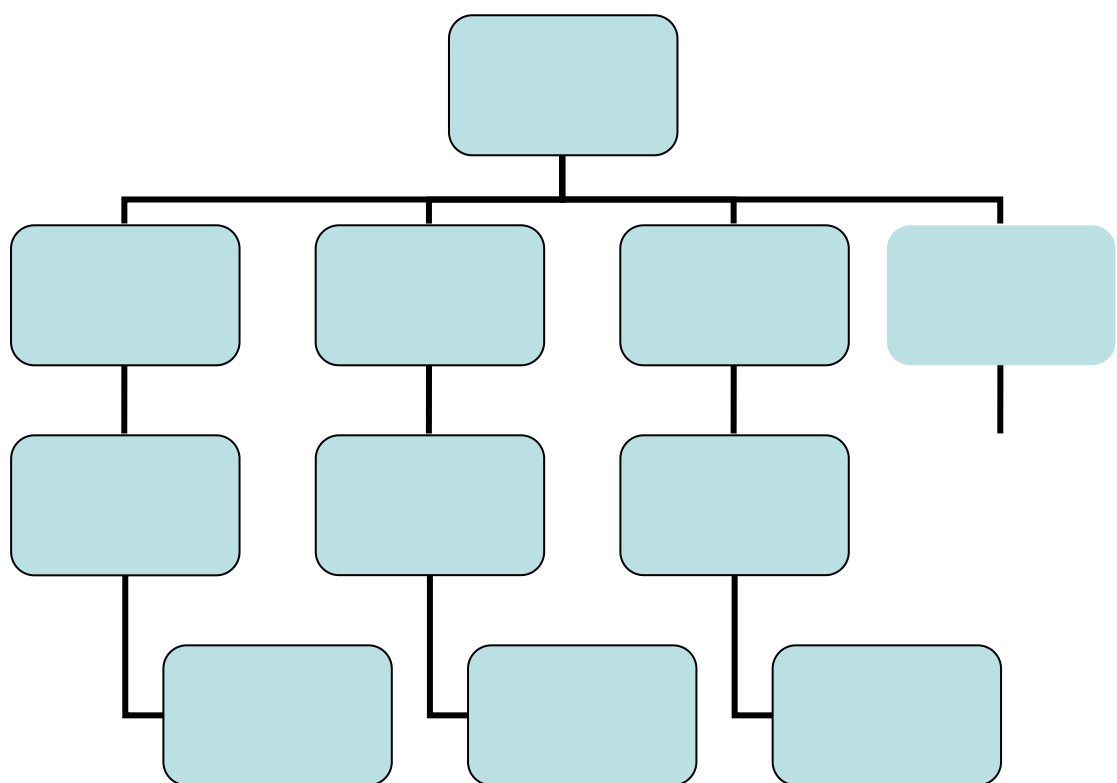


南京中医药大学

Nanjing University of Chinese Medicine

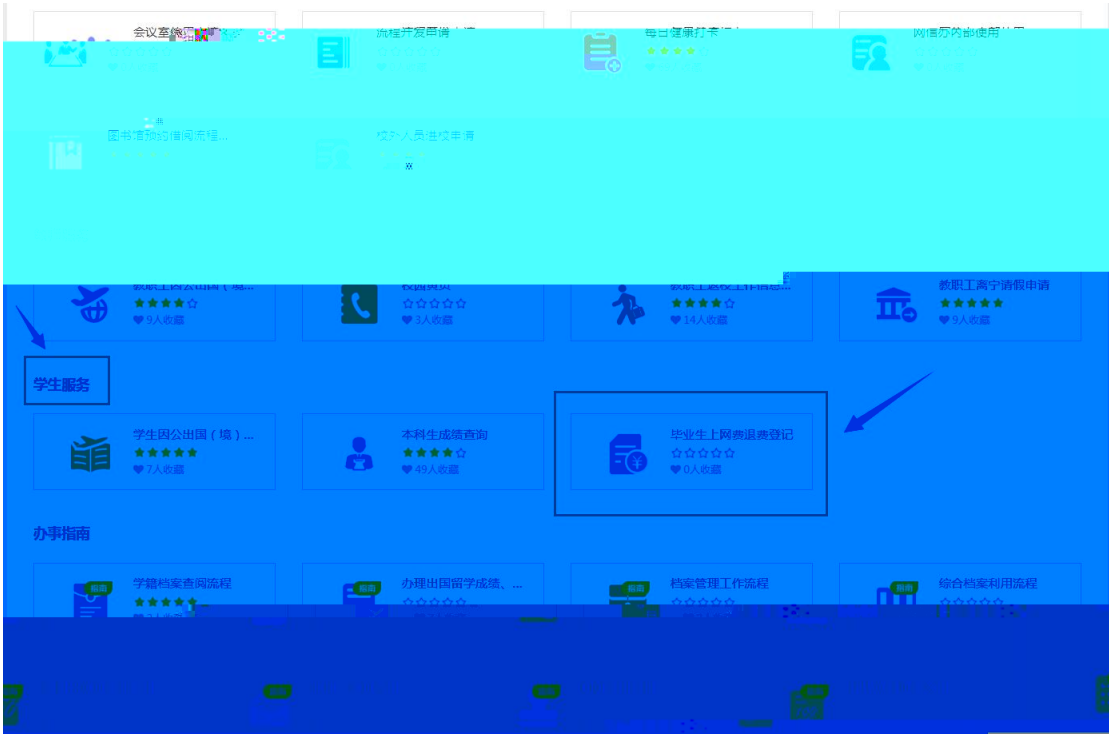
第一部分 办理《就业报到证》、户口、档案迁转手续



第二部分 在校期间的生活

第三部分 毕业离校手续





第四部分 大型重要活动

第五部分 友情提醒

| | | | |
|--|--|--|--|
| | | | |
| | | | |
| | | | |
| | | | |
| | | | |
| | | | |
| | | | |

| |
|--|
| |
| |
| |
| |
| |
| |
| |

| |
|--|
| |
| |
| |